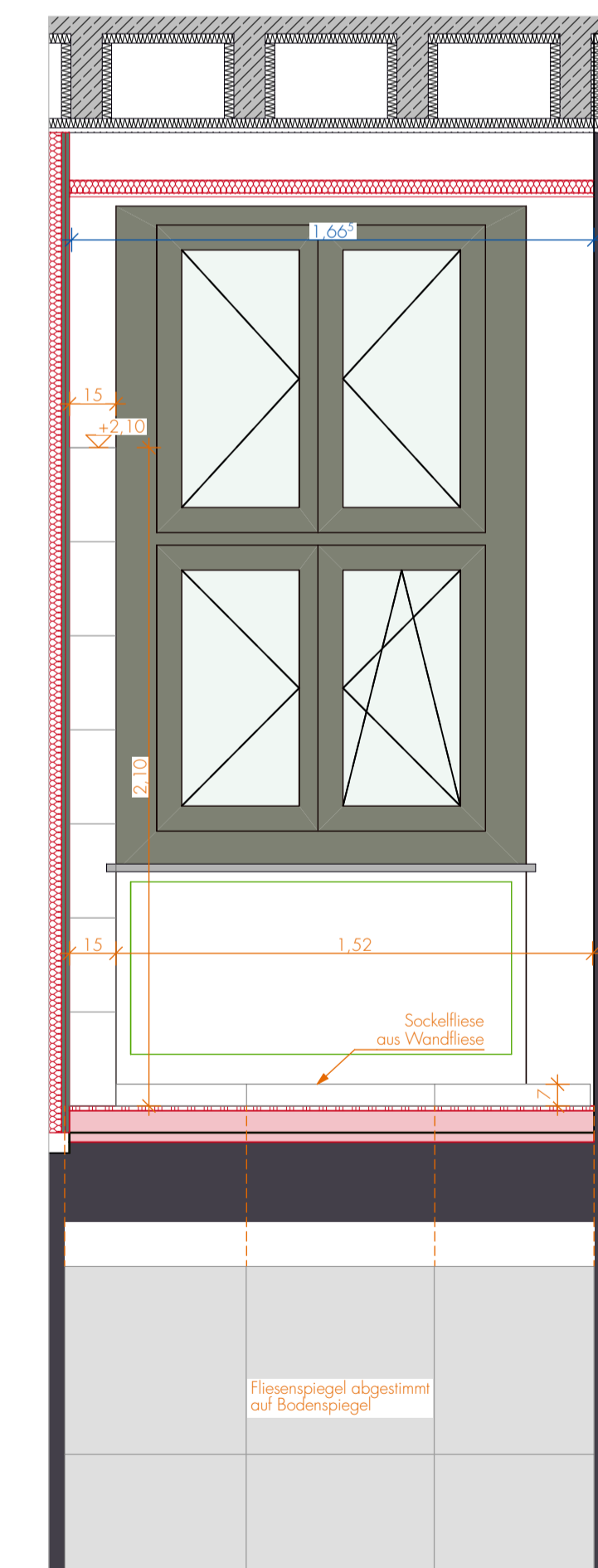
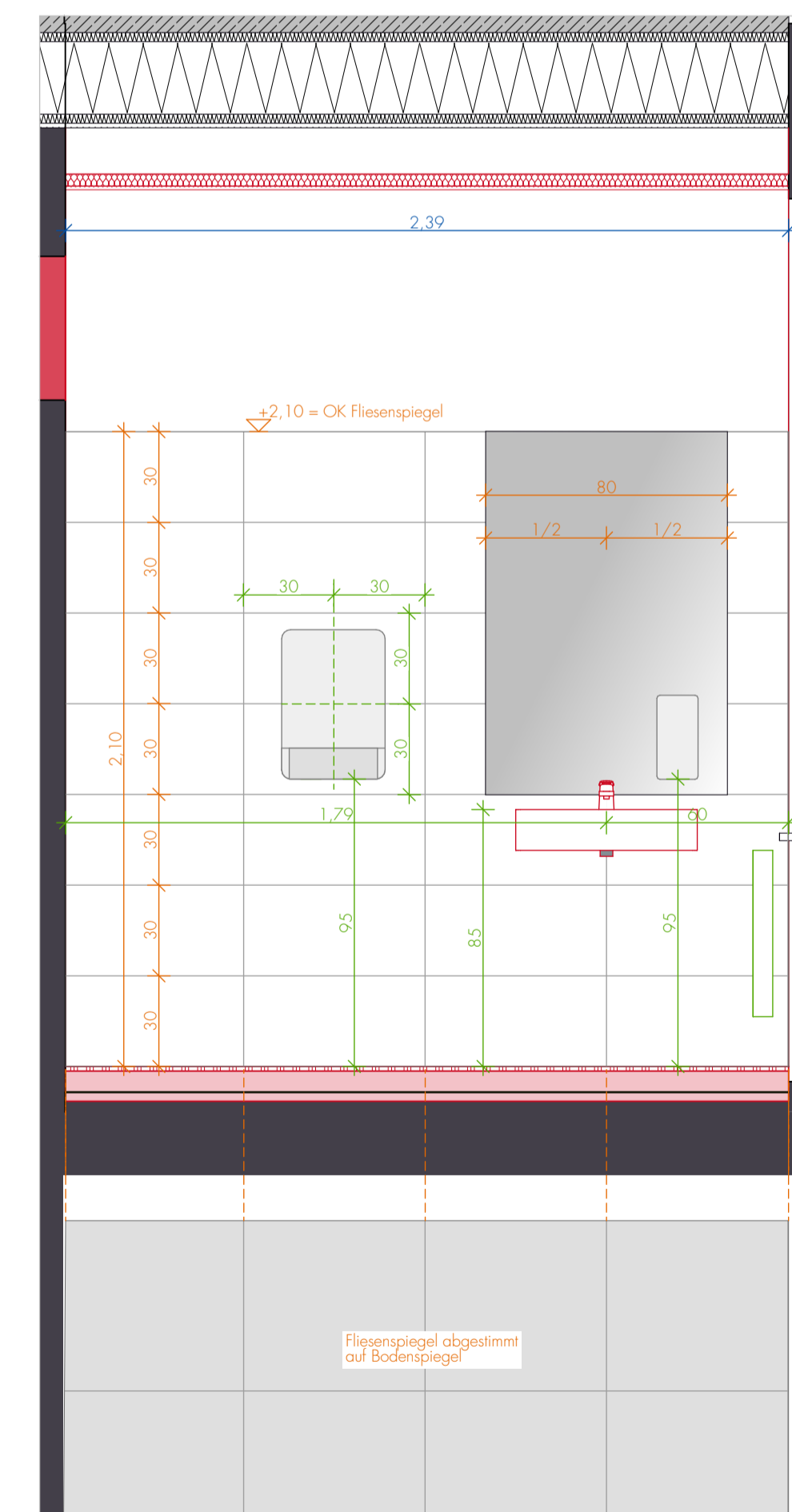
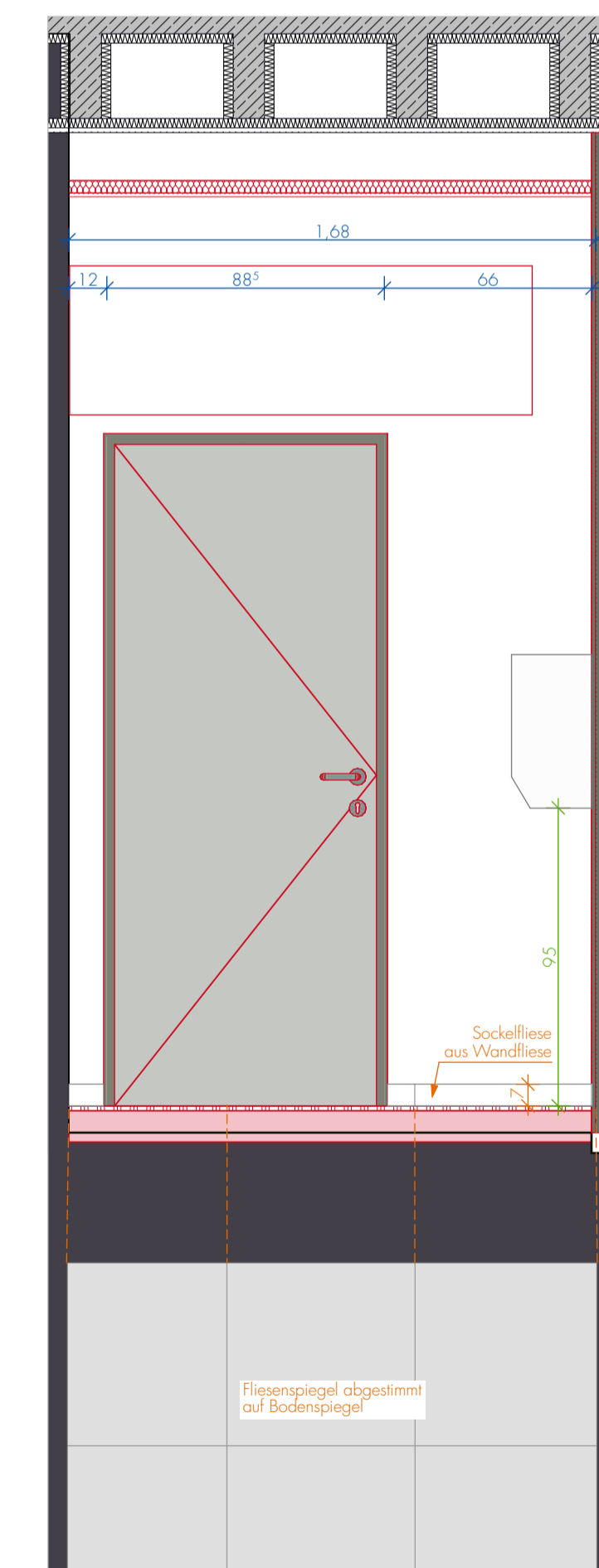
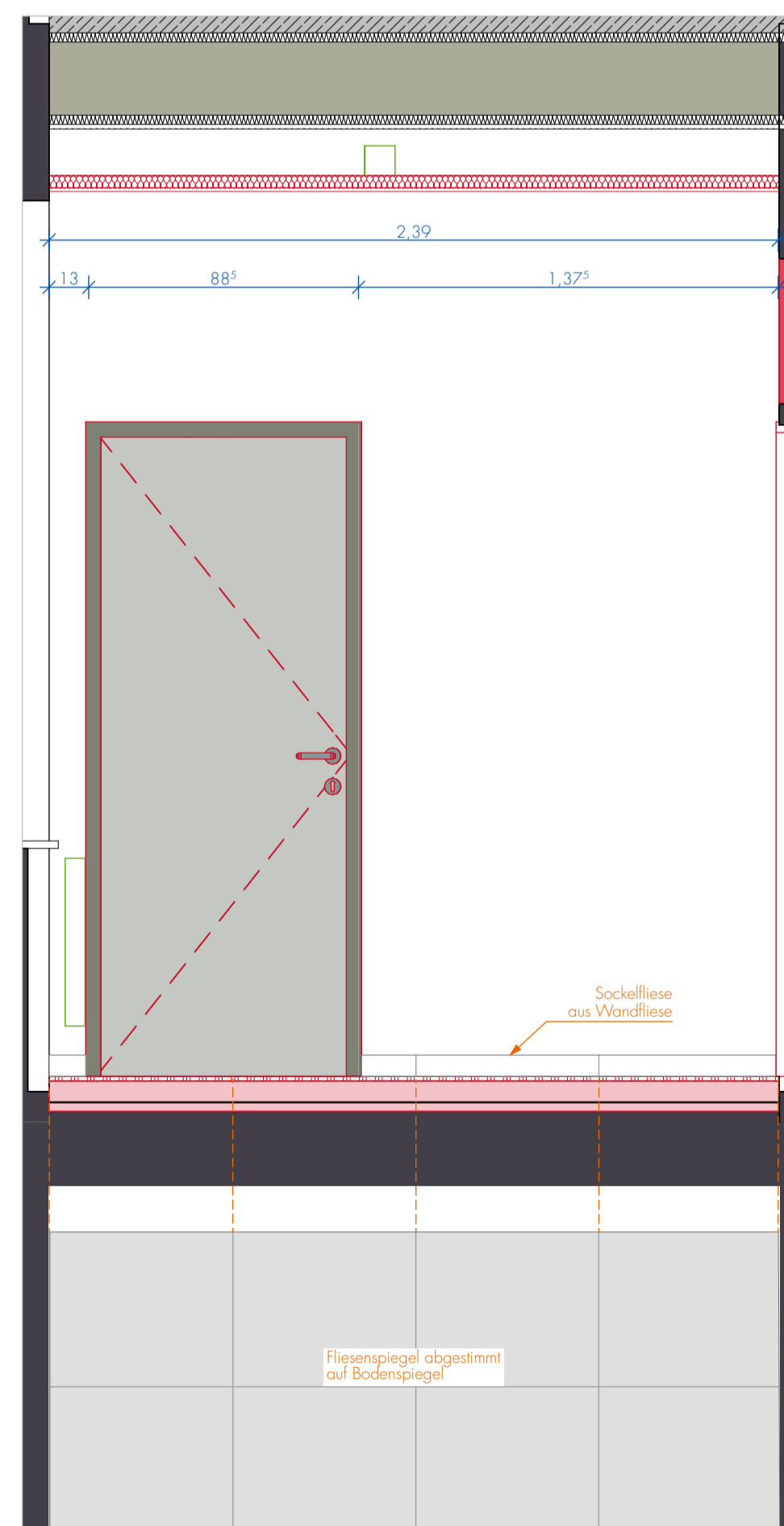


3.017 WC L Herren | Wand A 1:20

3.017 WC L Herren | Wand B 1:20

3.017 WC L Herren | Wand C 1:20

3.017 WC L Herren | Wand D 1:20

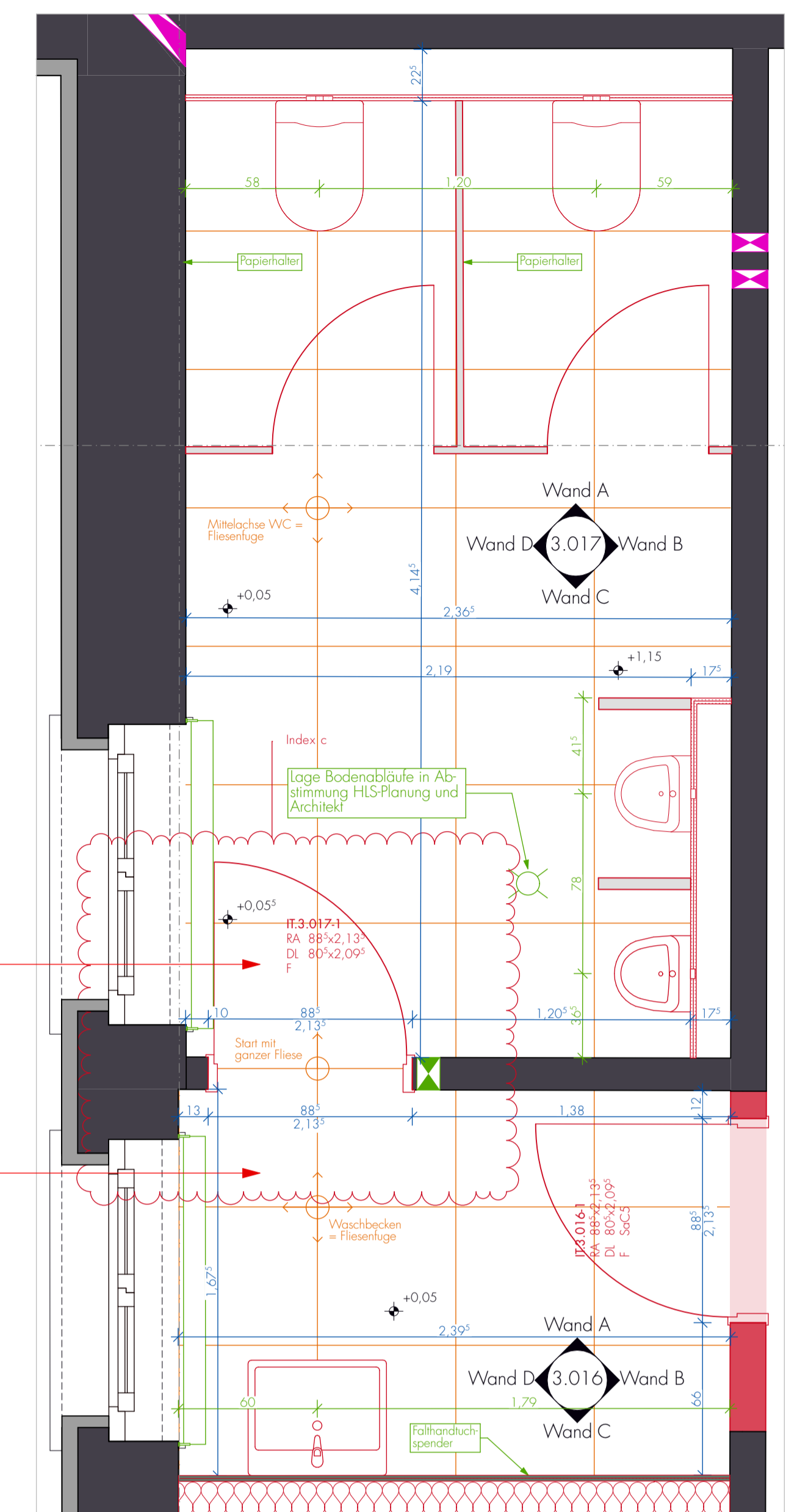


3.016 Vorraum WC L Herren | Wand A 1:20

3.016 Vorraum WC L Herren | Wand B 1:20

3.016 Vorraum WC L Herren | Wand C 1:20

3.016 Vorraum WC L Herren | Wand D 1:20



**WC L Herren**  
 3.017  
 NBF: 7,53 m²  
 RL: 13,165 m  
 RH: 2,90 m  
 Bodenbelag: Fliese | Abdeckung, TE  
 Wandbelag: Fliese | Farbe  
 Deckenbelag: GK, glatt, festgelegt vor Sanierung: R 036

**Vorraum WC L Herren**  
 3.016  
 NBF: 4,09 m²  
 RL: 8,261 m  
 RH: 2,90 m  
 Bodenbelag: Fliese | Abdeckung, TE  
 Wandbelag: Fliese | Farbe  
 Deckenbelag: GK, glatt, festgelegt vor Sanierung: R 035

Fliese, Abdeckung	Parquet	Alusik-Platendecke, festgelegt, MW	GK, glatt, abgehängt
Terrazzofliese	Bestandsboden, Parquet	Alusik-Platendecke, abgehängt, MW	umlaufender Randflies
Bestandsboden, Terrazzofliese	Bestandsboden, Anstrich	GK, gelocht, festgelegt, MW	Gasleiterschleife
Unideum	Putz, Anstrich	GK, gelocht, abgehängt, MW	
Schwarzbett	Fliesenplatte, Putz, Anstrich	GK, glatt, festgelegt	
Stahlbeton	Sichtbeton	Holzvertäfel	Barfußbeschaltung
MW Kalksandstein	Sichtbeton-Fertigteil	Holzleiste	Wandstatik
MW Poreton	Dämmung weich	GK = Gipskarton	Elektroplanung
MW Vorkammerziegel	Dämmung hart	GK Feuchtraum	HLS Planung
Beton unbewehrt   Estrich	gebundene Schüttung	GK Brandschutzanforderung	

H = Heizung | FD = Fundamentdurchbruch | WD = Wanddurchbruch | ZL = CKFF | Oberkante Fertigfußboden  
 L = Lüftung | FA = Fundamentausparung | WA = Wandausparung | ZU = UKFD | Unterkante Fertigfläche  
 S = Sanitär | FS = Fundamentschlitze | WS = Wandschlitze senkrecht | CKKD | Oberkante Schöckdecke  
 E = Elektro | ED = Bodendurchbruch | WW = Wandschlitze waagrecht | UKSD | Unterkante Schöckdecke  
 G = Gas | BA = Bodenansparung | BS = Bodenschlitze | H = Höhenkante Fertigboden  
 TW/RW = Trinkwasser | Regenwasser

Skizzen MAbs und von Untereinheiten eigenverantwortlich am Bau zu prüfen.  
 Alle Maßangaben sind nur in Verbindung mit den gültigen Schnitt- und Bestenfallsangaben des Tragsystems, sowie des Druckverhaltens der fachgerechte gültig und/oder den entsprechenden Angaben, Zeichnungen und nach Angabe Tragsysteme auszuführen. Angaben zur Statik im Vorraum: Ausleitung gemäß Tragsystemplan.  
 Die Ausführungs- und Ausführungsarbeiten sind nach Angabe der Ausführungsregeln des Tragsystems (CKFF, L 1.3) zu prüfen.

±0,00 m = CKFF FG = 17,22m DHHN92 | Grundlage: Vermessungsgesellschaft 'Lage- und Höhenplan' - November 2017 durch R. Schulz und P. Roskel, Vermessungs- und Geoinformationsbehörde des Landes Sachsen-Anhalt, Parchen, Garzstraße 1, 19288 Ludwigslust

Yahr	Datum	geg.	Änderung	Verantwortl.

**169 Schulzentrum Dömitz**  
 2.BA Sanierung Haus 3

Objektadresse: Bauher:  
 Operatives Schulzentrum  
 169 Dömitz  
 19288 Dömitz

Leifels Architekten BDA  
 Altkönigsstraße 28  
 19055 Schwane  
 +49 385 03 06 31  
 www.leifelsarchitekten.de

WC L Herren + Vorraum - R-Nr. 3.016 + 3.017

Tragsystemplan: 29.04.2025  
 Blatt-Nr.: 169-2.BA.A.LPH5.0107.03

